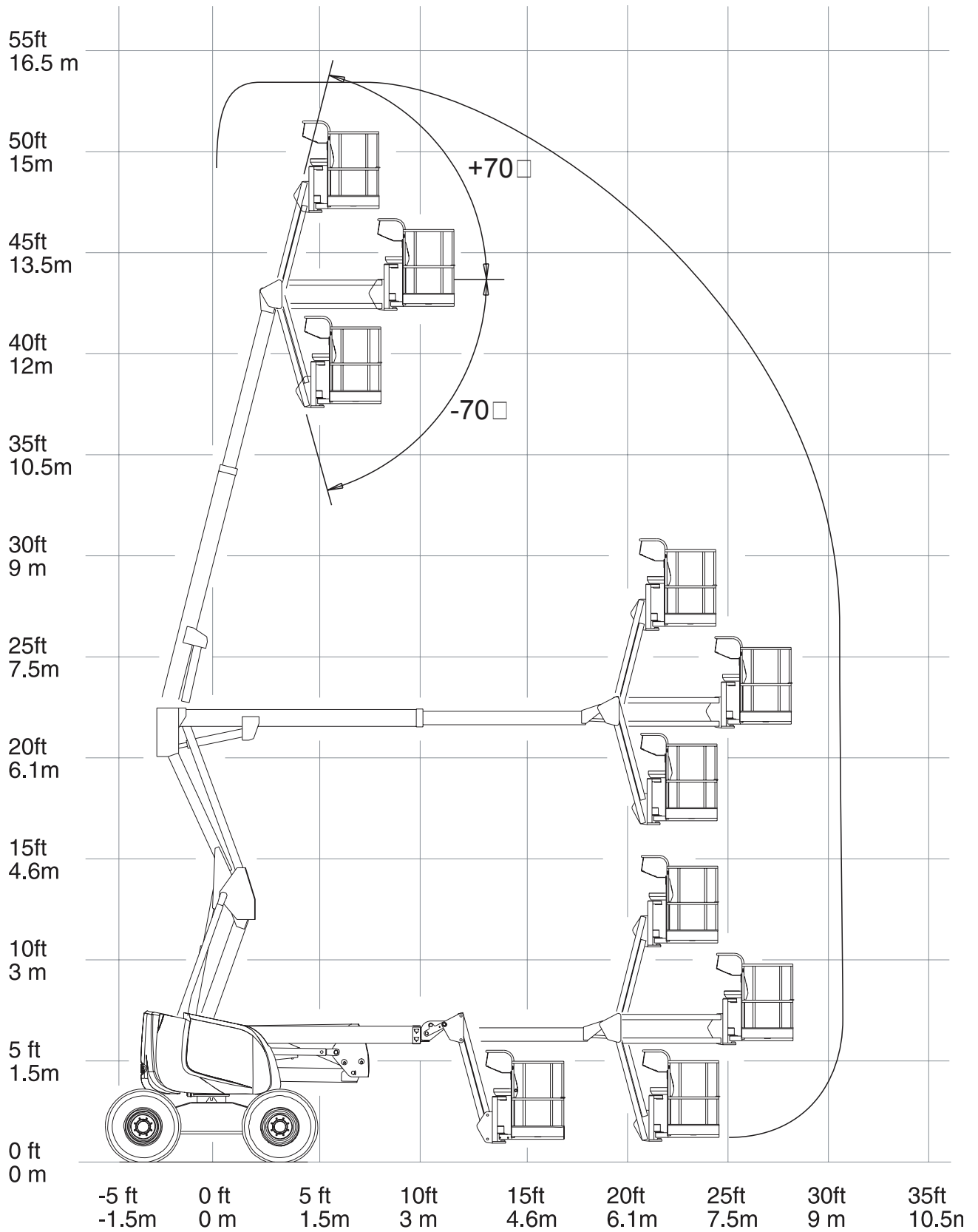


2.3 - ARBEITSBEREICH

2.3.1 - Arbeitsbereich HA 16P



2.4 - TECHNISCHE EIGENSCHAFTEN**2.4.1 - Technische Eigenschaften HA 16PX**

BEZEICHNUNG	HA 16PX		Einheit
	Standardkorb 1800x800	Option Korb 2300x800	
Last	230	230	Kg
Maximale manuelle Seitenkraft	400	400	N
Maximale Windgeschwindigkeit	60	45	Km/h
Gesamtlänge der Hebebühne in Ruhestellung	6,95		m
Gesamtlänge der Hebebühne in Transportstellung	5,25		m
Korbhöhe in Ruhestellung	0,235		m
Korbhöhe in Arbeitsstellung			m
Gesamtbreite der Hebebühne	2,3 (Standardreifen)	2,38 (Breite Reifen)	m
Gesamthöhe der Hebebühne	2,2		m
Bodenabstand Gestellrand	0,4		m
Bodenabstand des Korbs in Ruhestellung	0,235		m
Bodenabstand des Korbs in Transportstellung			m
Höhe der Hebebühne in Transportstellung	2,15		m
Höhe der Hebebühne in Ruhestellung	2,20		m
Breite der Hebebühne auf Reifenebene	2,3 (Standardreifen)	2,38 (Breite Reifen)	m
Maximale Hebehöhe des Korbs	14		m
Maximale Senkhöhe des Korbs			m
Maximale Höhe der Gelenkachse	6,60		m
Maximale Reichweite des Korbs über dem Boden	8,70		m
Drehwinkel des Aufbaus	360 (durchgehend)		°
Positives Ausschlagen des Auslegers	74		°
Negatives Ausschlagen des Auslegers	-3		°
Gesamtlänge des Korbs	1,80	2,3	m
Gesamtbreite des Korbs	0,80	0,8	m
Gesamthöhe des Korbs, der Plattform	1.10		m
Drehwinkel des Korbs	-90° /+ 90°		°
Äußerer Wendekreis	4		m
Innerer Wendekreis	1,9		m
Reifenbreite	0,385		m
Seitlicher Räderabstand	2.00		m
Reifendurchmesser	1,080		m
Maximale Neigung beim Fahren	50		%
Zulässiges Gefälle	5		°
Hydrauliktank	100		l
Treibstofftank	72		l
Gesamtgewicht	7240		Kg
Differentialsperre	ja		
Hydraulikbremse	2		
Freilauf	ja		
DEUTZ Motor	F3L1011F		
- Leistung	38CH/28.33hp/28Kw à 2400 Umdr./min		
- Leerlaufleistung	20.4 CH/15.21 hp/15Kw bei 1250 Umdr./min		
- Verbrauch	2309 Kwh		

2.5 - ABMESSUNGEN

2.5.1 - Abmessungen HA 16PX

